

e.03

edarredo.

“Modernità non consiste nell’adottare
quattro mobili quadrati”.

Gio Ponti

edarredo.

e.03

Elegante. Unica. Senza tempo.

/Elegant. Unique. Timeless.

La collezione pensata per stravolgere il concetto di classico studio, dove nuove forme, colori e materiali si uniscono per creare l'ambiente idoneo a far sentire paziente e professionista "come a casa".

/The collection designed to twist the concept of the classic practice, where new shapes, colors and materials join to create the appropriate environment to make patients and professionals feel "like at home".

L'importanza dei materiali */The importance of materials*

L'igiene nello studio ha la massima priorità. I nostri prodotti vengono realizzati in acciaio al carbonio, materiale inorganico, impermeabile, non poroso, riducendo la proliferazione di patogeni. Eventuali residui liquidi vengono eliminati con le normali operazioni di pulizia. Nella costante ricerca di miglioramento, selezioniamo materiali tecnici quali FENIX®, CORIAN®, vetro per rispondere alle esigenze di funzionalità, design e sostenibilità.



/Hygiene in the practice has the highest priority. Our products are made of carbon steel, an inorganic, waterproof and non-porous material, reducing the proliferation of pathogens. Any liquid residues are eliminated with normal cleaning operations. Continuously looking for improvement, we select technical materials such as FENIX®, CORIAN® and glass to meet the needs of functionality, design and sustainability.

e.03 / comp 01

Caratteristiche:

- . top: CORIAN® glacier white
- . cornice, frontali: bianco neve
- . maniglia: ED2176 bianco neve
- . sistemi chiusura: soft close
- . lavello: ALAYC09 CORIAN® glacier white
- . miscelatore: M.01 cromo
- . pensile: SLIM MINI I.1000 bianco neve

Caddie

- . struttura: nero
- . top, base: bianco neve

Details:

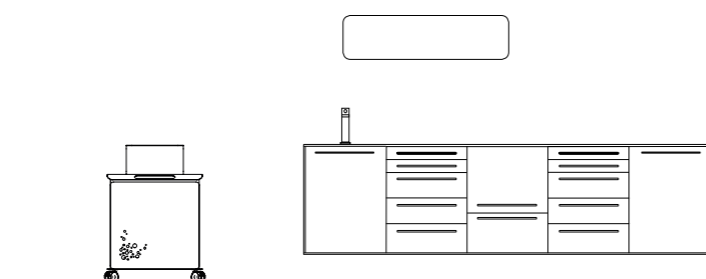
- . top: CORIAN® glacier white
- . frame, doors: bianco neve
- . handle: ED2176 bianco neve
- . closing systems: soft close
- . sink: ALAYC09 CORIAN® glacier white
- . tap: M.01 cromo
- . wall unit: SLIM MINI I.1000 bianco neve

Caddie

- . structure: nero
- . top, base: bianco neve

bianco neve

2530 x 500 x 832 h







slim mini

1000/1500 x 175 x 280 h

Pensile dedicato al monouso dal design elegante e minimale. Massima flessibilità nella configurazione più adatta alle tue esigenze: bicchieri, salviette, guanti, mascherine e ciò che ti serve, sempre a portata di mano.

/Wall unit dedicated to disposable use with an elegant and minimal design. Maximum flexibility in the configuration best suited to your needs: glasses, wipes, gloves, masks and everything you need, always at hand.



caddie

Pratico ed ergonomico, questo carrello permette di contenere la strumentazione elettronica che necessita di essere spostata da una sala all'altra all'interno dello studio, utilizzando la pratica presa a maniglia. La mensola rialzata è utile per facilitare l'appoggio dei dispositivi essenziali quali scanner intraorali e ablatori.

/Practical and ergonomic, this cart allows you to hold electronic instruments that need to be moved from one room to another within the practice, using the convenient handle grip. The raised shelf is useful for easy storage of essential devices such as intraoral scanners and scalars.

e.03 / comp 02

Caratteristiche:

- . top: vetro bianco neve
- . cornice: bianco neve
- . frontali: cashmere
- . apertura: push pull
- . lavello: ALAVG02 vetro bianco neve
- . miscelatore: M.03 bianco
- . pensili: h.700 bianco neve

Flexi

- . cashmere

Details:

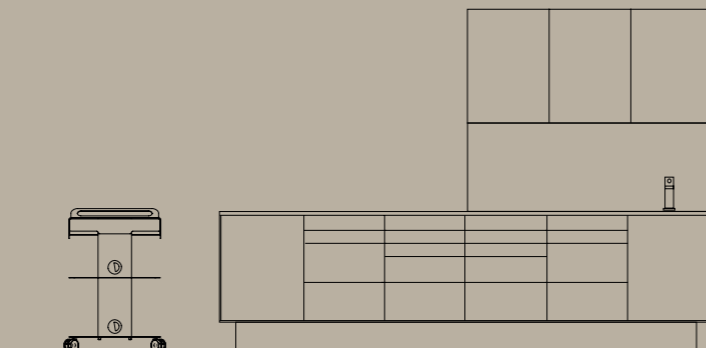
- . top: glass bianco neve
- . frame: bianco neve
- . doors: cashmere
- . opening: push pull
- . sink: ALAVG02 bianco neve glass
- . tap: M.03 bianco
- . wall units: h.700 bianco neve

Flexi

- . cashmere

cashmere

3030 x 500 x 832 h







flexi

Tutti gli strumenti sempre comodamente a disposizione. Si adatta in modo ottimale anche agli spazi ridotti, dove i piani di appoggio non sono mai sufficienti. E' dotato di tre ripiani elettrificati, un cassetto con chiusura ammortizzata e una maniglia integrata per rendere più semplici e veloci gli spostamenti.

/All tools always conveniently at hand. It fits optimally even in small spaces where there are never enough supports. It is equipped with three electrified shelves, a drawer with soft-closing mechanism and an integrated handle to make moving around easier and faster.



e.03 / comp 03

Caratteristiche:

- . top: FENIX® FX0751 amaranto
- . cornice, frontali: amaranto
- . apertura: push pull
- . lavello: ALAVF01 FENIX® FX0751 amaranto
- . miscelatore: M.04 nero
- . pensili: h.500 nero

Didi

- . verde abete

Details:

- . top: FENIX® FX0751 amaranto
- . frame, doors: amaranto
- . opening: push pull
- . sink: ALAVF01 FENIX® FX0751 amaranto
- . tap: M.04 nero
- . wall units: h.500 nero

Didi

- . verde abete

amaranto

2130 x 500 x 832 h







didi

Soluzione funzionale e innovativa che permette di contenere in modo sicuro il pc. Grazie alle sue dimensioni compatte si adatta perfettamente anche agli ambienti contenuti, come la sala radiologica e lo studio. Dotato di supporto per monitor orientabile e cassetto push pull per tastiera, è progettato per mantenere tutto in ordine.

/Functional and innovative solution to securely contain the pc. Thanks to its compact size it fits perfectly even in small rooms, such as the radiology room and the office. Equipped with a swivel monitor stand and push-pull keyboard drawer, it is designed to keep everything tidy.



e.03 / comp 04

Caratteristiche:

- . top: FENIX® FX0754 blue mezzanotte
- . cornice: blue mezzanotte
- . frontali: blue mezzanotte, thè verde
- . maniglia: ED3006 blue mezzanotte
- . sistemi chiusura: soft close
- . lavello: ALAVF01 FENIX® FX0754 blue mezzanotte
- . miscelatore: M.03 cromo
- . pensile: SLIM MINI I.1000 thè verde

Flexi L

- . rosa antico

Details:

- . top: FENIX® FX7054 blue mezzanotte
- . frame: blue mezzanotte
- . doors: blue mezzanotte, thè verde
- . handle: ED3006 blue mezzanotte
- . closing systems: soft close
- . sink: ALAVF01 FENIX® FX0754 blue mezzanotte
- . tap: M.03 chrome
- . wall unit: SLIM MINI I.1000 thè verde

Flexi L

- . rosa antico

blue mezzanotte

2130 x 500 x 832 h

/ 22



/ 23



[Redacted]

Soft close system

I nostri meccanismi soft close per ante e cassetti offrono un'esperienza di apertura e chiusura impeccabile, per un ambiente professionale silenzioso e confortevole.

/Our soft close mechanisms for doors and drawers provide a flawless opening and closing experience, ensuring a quiet and comfortable professional environment.

Vasca integrata ALAVF01 FENIX blue mezzanotte
/Integrated sink ALAVFE01 FENIX blue mezzanotte

Vasca INOX SOTTOTOP ALAVI07
/INOX sink under top ALAVI07



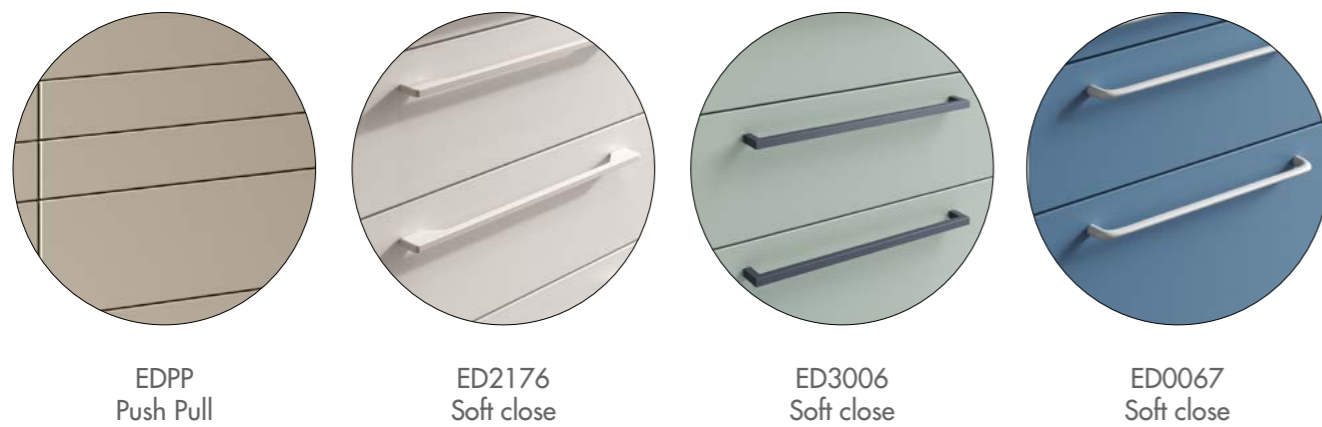
e.03

dettagli tecnici /technical details

Elementi personalizzabili /Customizable elements



Maniglie /Handles



Apertura elettrificata disponibile su richiesta /Electrically opening available upon request

Finiture /Finishes



e.03

Miscelatori /Taps

Finiture /Finishes



M.01



M.02

Disponibile con leva clinica
/Available with clinical lever



M.03

Disponibile con leva clinica
/Available with clinical lever



M.04



M.05

A infrarossi /Infrared



6 colori monocolore su
richiesta /6 monocolore
colors upon request



Inox

touchless
technology



M.05. Tecnologia touchless con sensore di movimento integrato nella bocca di erogazione per garantire il massimo dell'ergonomia. Meno sprechi e più igiene.

/M.05. Touchless technology with motion sensor built into the spout to maximize ergonomics. Less waste, more hygiene.

INOX vasca /sink

Finiture /Finishes



ALAVI08
dim 400x320x170 h



ALAVI07 sottotop
dim 400x320x170 h



Inox

CORIAN® vasca e top /sink and top

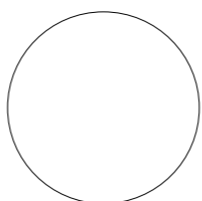
Finiture /Finishes



ALAVC09
dim 400x320x140 h



ALAVC02
dim 660x340x130 h



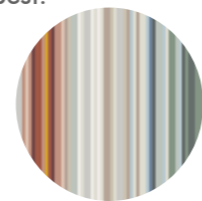
Glacier White

VETRO/GLASS vasca e top /sink and top

Finiture /Finishes



ALAVG02
dim 380x310x140 h



RAL o NCS su richiesta
/RAL or NCS upon request

Personalizza la tua composizione scegliendo l'abbinamento che più ti piace.
/Personalize your composition by choosing the combination you like best.

FENIX® vasca e top /sink and top

Finiture /Finishes



ALAVF01
dim 480x300x110 h



ALAVF02
dim 640x300x110 h

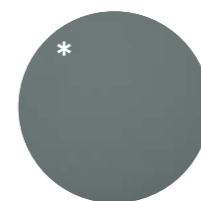
* Disponibile vasca integrata
/Integrated sink available



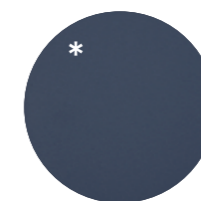
FX 0717
Sabbia



FX 0718
Grigio Londra



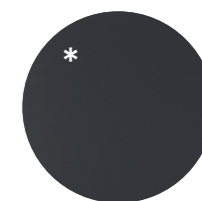
FX 0750
Verde Abete



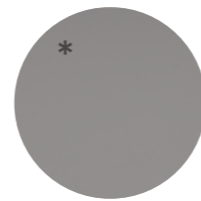
FX 0754
Blue Mezzanotte



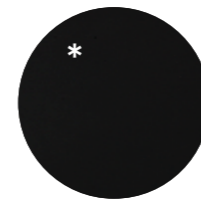
FX 0751
Amaranto



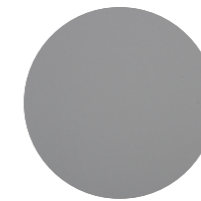
FX 0724
Grigio Oceano



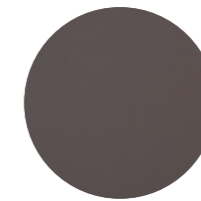
FX 0725
Grigio Nebbia



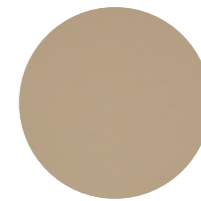
FX 0720
Nero



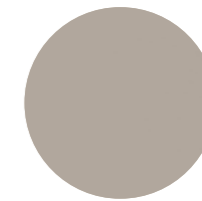
FX 0752
Grigio Antrim



FX 0749
Cacao Orinoco



FX 0719
Beige Luxor



FX 0748
Beige Arizona

Creata con tecnologie innovative, la superficie esterna di FENIX® è caratterizzata dall'utilizzo di resine acriliche di nuova generazione, indurite e fissate tramite un processo denominato Electron Beam Curing. Questo rende uniche le proprietà di FENIX. A prima vista, le superfici colpiscono per il loro aspetto super opaco. Toccandolo, si avverte il piacevole effetto soft touch, con la sorpresa aggiuntiva di non lasciare impronte. È inoltre possibile la riparabilità termica dei micro-graffi superficiali.

/Created with innovative technologies, the external surface of FENIX® is characterised by the use of next generation acrylic resins, hardened and fixed through an Electron Beam Curing process. This makes you experience unique features. At first glance, the surfaces strike for their super-matt appearance. By touching them, you feel how pleasantly soft they are, with the further surprise of leaving no fingerprints. Thermal healing of superficial micro-scratches is also possible.



Antibatterico
/Antibacterial



100% idrorepellente
/100% water repellent



Anti-impronta
/Anti-fingerprint



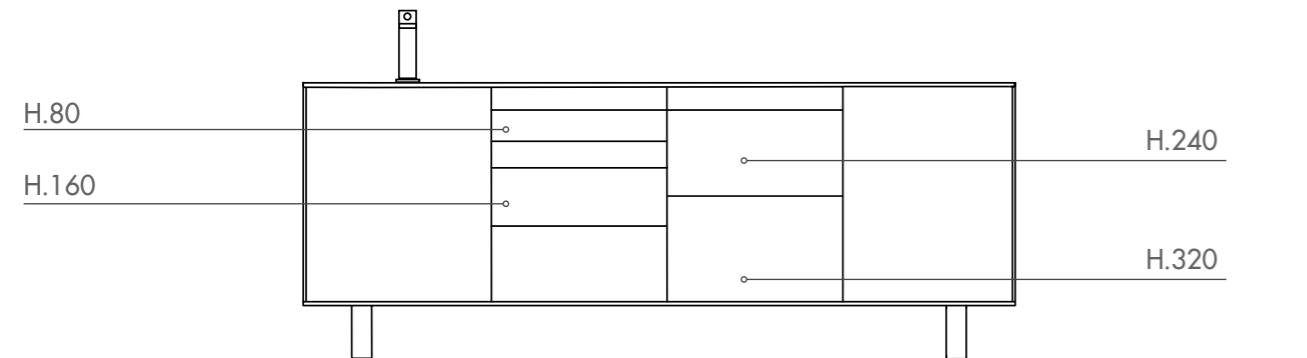
Resistente allo shock termico
/Resistant to thermal shock



Resistente all'impatto
/Resistant to impact

e.03

interno cassetto /drawer's interior



cassetto h.80 /drawer h.80



AGVAS001

AGVAS002

AGVAS003



AGVAS004

AGVAS005

AGVAS006

cassetto h.160 /drawer h.160



AGVAS011

AGVAS012

AGVAS013



AGVAS014

cassetto h.240/320 /drawer h.240/320



AGVAS021



from ALL COLORS

to MONOCOLORE

e.03 / monocoloro comp 01

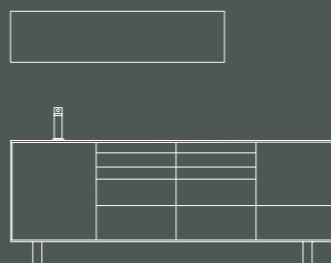
Caratteristiche:

- . top: FENIX® FX0750 verde abete
- . cornice, frontali: verde abete
- . apertura: push pull
- . lavello: ALAVF01 FX0750 verde abete
- . miscelatore: M.05 verde abete
- . pensile: SLIM I.1000 verde abete

Details:

- . top: FENIX® FX0750 verde abete
- . frame, doors: verde abete
- . opening: push pull
- . sink: ALAVF01 FENIX® FX0750 verde abete
- . tap: M.05 verde abete
- . wall unit: SLIM I.1000 verde abete

verde abete



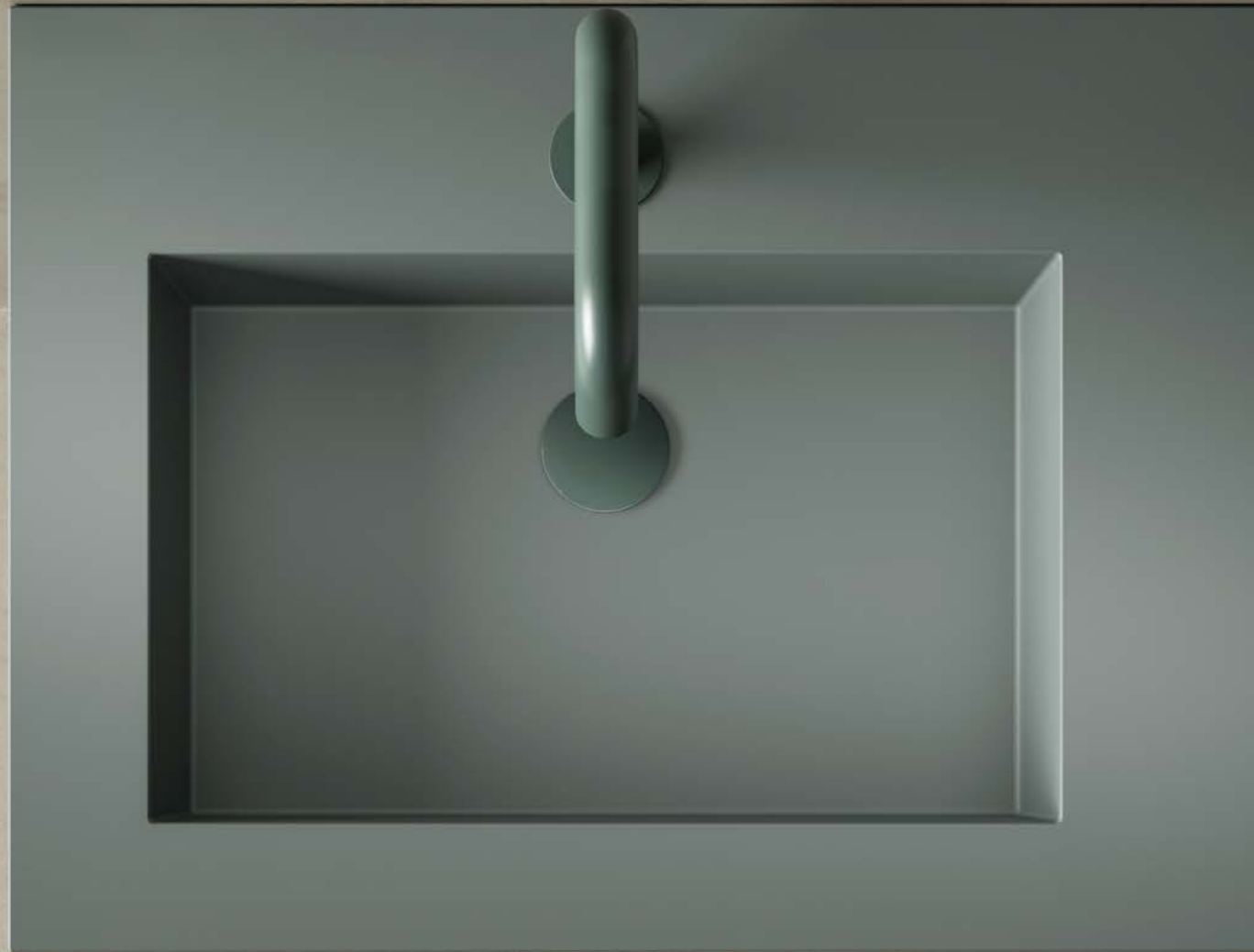
2130 x 500 x 832 h





L'edizione e.03 monocolore offre una selezione di nuance cromatiche in cui declinare i molteplici elementi della composizione: frontali, struttura, cornici, rubinetti e lavelli coordinati tono su tono, creano un ambiente unico e rilassante, dove il paziente si sentirà "come a casa"

/The e.03 monocolore presents a selection of chromatic nuances applicable to all the composition's elements: fronts, frame, feet, taps and sinks coordinated tone on tone, creating a unique and relaxing environment, where patient and professional can feel "like at home".



e.03 / monocolor comp 02

Caratteristiche:

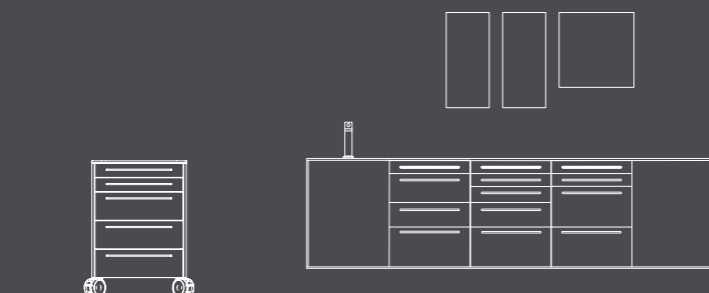
- . top: FENIX® FX0724 grigio oceano
- . cornice, frontali: grigio oceano
- . maniglia: ED2176 grigio oceano
- . sistemi chiusura: soft close
- . lavello: ALAVF01 FX0724 grigio oceano
- . mix M.03: grigio oceano
- . pensili: h.500/700 grigio oceano

Details:

- . top: FENIX® FX0724 grigio oceano
- . frame, doors: grigio oceano
- . handle: ED2176 grigio oceano
- . closing system: soft close
- . sink: ALAVF01 FENIX® FX0724 grigio oceano
- . mix M.05: grigio oceano
- . wall units: h.500/700 grigio oceano

grigio oceano

2730 x 500 x 832 h







servomobile

Il servomobile 03 è la soluzione perfetta per avere sempre a disposizione i tuoi strumenti: i cassetti sono modulabili secondo le tue esigenze, le ruote con cuscinetti a sfera non si fermano davanti a nulla e ti garantiranno il massimo della funzionalità e dell'ergonomia.

/The mobile module 03 is the perfect solution for having your tools always at hand: the drawers can be modulated according to your needs, the ball-bearing wheels stop at nothing, ensuring maximum functionality and ergonomics.



servomille

Il servomille è l'ideale per l'implantologia, odontoiatria e anestesia. Il design ed i materiali atti a migliorare l'ergonomia di lavoro riescono a farlo sentire il protagonista dello studio.

/Servomille is ideal for implantology, dentistry, and anesthesia. The design and materials improve working ergonomics and succeed in making it feel like the star of the studio.



to be continued...



e.03 / monocolore dettagli tecnici /technical details

Finiture monocolore /Monocolore finishes



Bianco Neve

ral 9016
CORIAN Glacier white
VETRO Bianco Neve ral 9016



Grigio Nebbia

ral 7047
FENIX FX 0725 Grigio Nebbia
VETRO Grigio Nebbia ral 7047



Grigio Oceano

ral 7012
FENIX FX 0724 Grigio Oceano
VETRO Grigio Oceano ral 7012



Sabbia

ncs S4005-Y20R
FENIX FX 0717 Sabbia
VETRO Sabbia ncs S4005-Y20R



Verde Abete

ncs S7005-B80G
FENIX 0F750 Verde Abete
VETRO Verde Abete ncs S7005-B80G



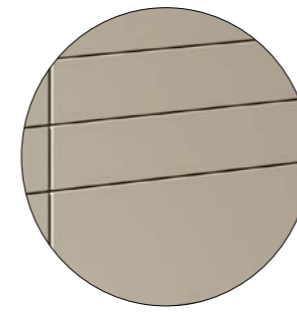
Nero

ral 9005
FENIX FX 0720 Nero
VETRO Nero ral 9005

Elementi personalizzabili /Customizable elements



Maniglie /Handles



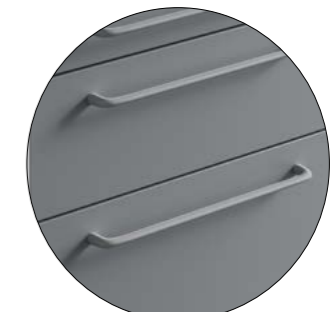
EDPP
Push Pull



ED2176
Soft close



ED3006
Soft close



ED0067
Soft close

Apertura elettrificata disponibile su richiesta /Electrically opening available upon request

Miscelatori /Taps



M.03
Disponibile con leva clinica
/Available with clinical lever



M.05
A infrarossi / Infrared

Top e Vasche /Top and sinks



FENIX®
ALAVF01 / ALAVF02
dim 480x300x110 h
dim 640x300x110 h



CORIAN®
ALAVC09 / ALAVC02
dim 400x320x140 h
dim 660x340x130 h



VETRO/GLASS
ALAVG02
dim 380x310x140 h

Idee, immagini e testi copyright Edarredo non riproducibili. Edarredo declina ogni responsabilità relativa ad eventuali inesattezze contenute in questo catalogo se dovute ad errori di stampa e/o di riproduzione grafica di disegni e fotografie e/o trascrizione e si riserva il diritto di apportare e/o far apportare senza preavviso le correzioni di inesattezze e/o errori di stampa e/o riproduzione. Edarredo si riserva il diritto inoltre di apportare, in qualsiasi momento e senza preavviso, tutte le modifiche tecniche, estetiche e funzionali ai prodotti che ritiene opportune per il miglioramento degli stessi. I colori e i materiali riprodotti nelle immagini stampate hanno un valore indicativo.

/ Ideas, images and text copyright Edarredo not reproducible.

Edarredo declines any responsibility regarding inaccuracies contained in this catalogue if due to printing and/or graphic reproduction errors in drawings and photographs and/or transcription and reserves the right to make and/or have made corrections of inaccuracies and/or printing and/or reproduction errors without notice. Edarredo reserves the right to make, at any time and without notice, all technical, aesthetic and functional changes to the products that it deems appropriate for their improvement. The colors and materials reproduced in the printed images are for illustrative purposes only.

© copyright March 2024

CONNECTING PEOPLE AND SPACES
@edarredo

edarredo.

edarredo.

Edarredo srl
e-mail: edarredo@edarredo.it
www.edarredo.it

